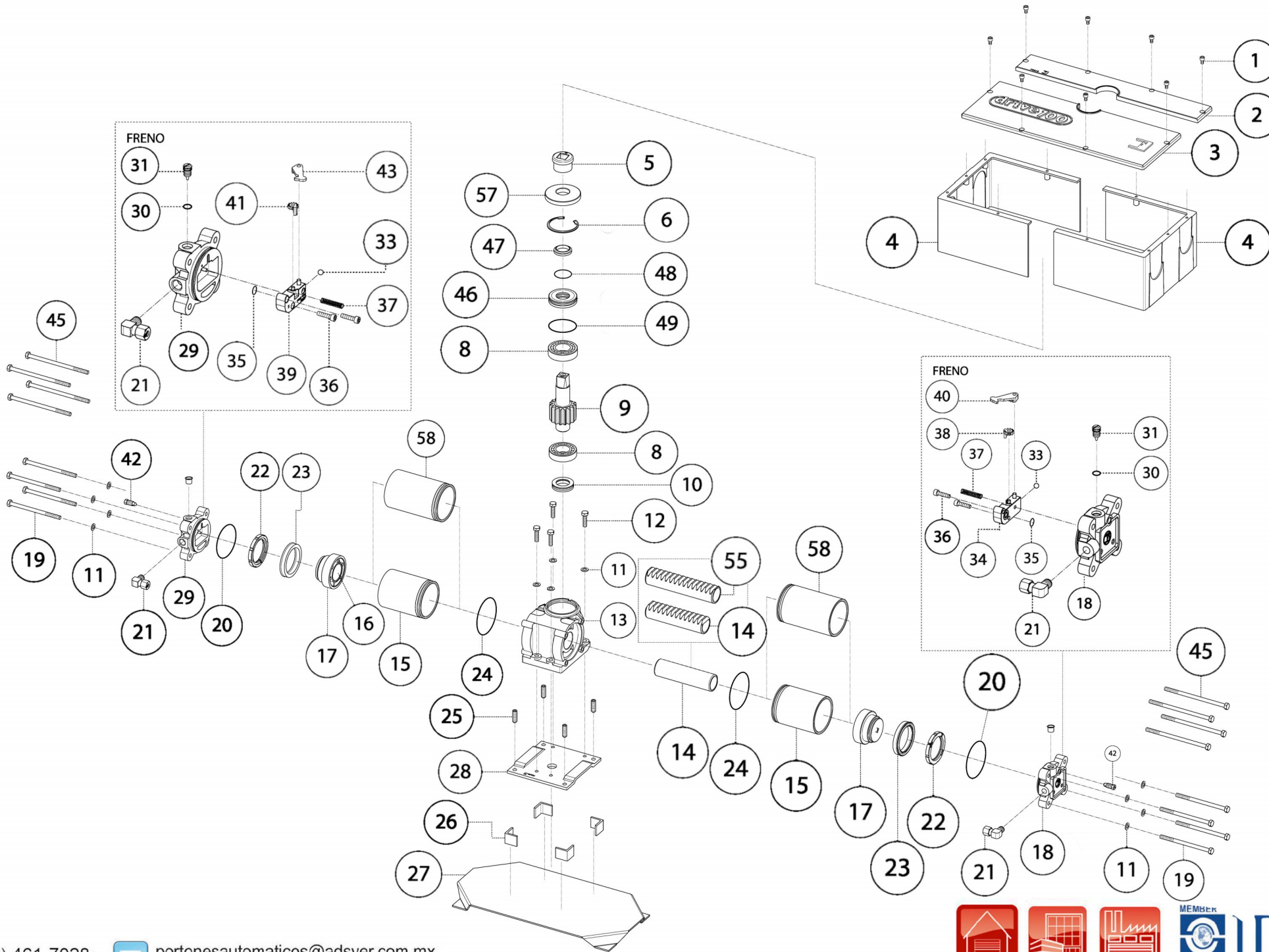


» OPERADOR HIDRAULICO ABATIBLE ENTERRADO BOMBA Y PISTON INDEPENDIENTE MARCA FADINI MOD.DRIVE 700.





FADINI[®]
el abre verjas



Puertas & Portones Automáticos, S.A. de C.V.
¡Nuestra pasión es la Solución!...

»OPERADOR HIDRAULICO ABATIBLE ENTERRADO BOMBA Y PISTON INDEPENDIENTE MARCA FADINI MOD.DRIVE 700.

1 - VITE M6x10 TEI INOX	25 - GRANO DI FERMO A PUNTA M10x30	55 - ASTA DENTATA DA 175°
2 - SEMICOPERTINA	26 - ANGOLO DI POSIZIONAMENTO	57 - CUFFIA ANTIACQUA IN GOMMA
3 - COPERTINA	27 - PIASTRA DI ANCORAGGIO	58 - CAMICIA PER MARTINETTO DA 175°
4 - CASSAFORMA DESTRA E SINISTRA	28 - BASAMENTO DI GUIDA	
5 - GHIERA CON FORO QUADRO	29 - TESTATA SINISTRA	
6 - SEEGER J63	30 - GUARNIZIONE OR 108	
8 - CUSCINETTO RADIALE 6206	31 - REGISTRO DI PORTATA	
9 - ALBERO CENTRALE DENTATO	33 - SFERA Ø 7,2	
10 - REGGISPINTA 51106	34 - CORPO VALVOLA DESTRO	
11 - RONDELLA Ø 8	35 - GUARNIZIONE OR 3043	
12 - VITE M8x27 TE	36 - VITE M5x16 TEI	
13 - MONOBLOCCO A CROCE	37 - MOLLA A COMPRESIONE 0,8x7x32	
14 - ASTA DENTATA DA 110°	38 - FERMO DENTATO DESTRO	
15 - CAMICIA	39 - CORPO VALVOLA SINISTRO	
16 - DISCO IN ACCIAIO	40 - MARTELLETTO DENTATO DESTRO	
17 - STANTUFFO	41 - FERMO DENTATO SINISTRO	
18 - TESTATA DESTRA	42 - VITE DI SFIATO	
19 - VITE M8x125 TE FISSAGGIO TESTATA MARTINETTO 110°	43 - MARTELLETTO DENTATO SINISTRO	
20 - GUARNIZIONE OR 171	45 - VITE M8x150 TE FISSAGGIO TESTATA MARTINETTO 175°	
21 - RACCORDO DA ¼" AD ANGOLO	46 - FLANGIA DI TENUTA ALBERO CENTRALE	
22 - FERMO GUARNIZIONE MODELLO 700/8	47 - GUARNIZIONE PER FLANGIA WRM 118149	
23 - GUARNIZIONE STANTUFFO RSS 60 75	48 - GUARNIZIONE OR 4118	
24 - GUARNIZIONE OR 4300	49 - GUARNIZIONE OR 159	

Dis.N°	0471	Scala	AD	Materiale		Note	
Data	19-09-2019	Complesivo		Tolleranze non indicate		Raccordi non indicati	
Disegnato	Simone B.	Denominazione	ESPLOSO MARTINETTO "DRIVE 700"				
Visto							



V04.21

(229) 461-7028



portonesautomaticos@adsver.com.mx
portonesautomaticos@prodigy.net.mx



ADS

www.adsver.com.mx

(229) 927-5107, 167-8080, 167-8007, 151-7529.